

テナント募集要項

鹿児島空港では、鹿児島空港利用者の利便性及び快適性の向上を図るため、国内線ターミナルビルの飲食テナント事業者を募集致します。

1 鹿児島空港の概要

- (1) 開港日 1972 (昭和 47) 年 4 月 1 日
- (2) 就航便数 国内線 89 便/日、国際線 23 便/週
※2022 年 4 月時点。国際線 (コロナ前 23 便/週) は現在運休中。
- (3) 就航会社 国内線 9 社、国際線 6 社
- (4) 国内線ターミナルビル概要

【所在地 9】鹿児島県霧島市溝辺町麓 822 番地

【構造及び規模】鉄筋コンクリート造 一部鉄骨造、地下 1 階 地上 5 階 塔屋 1 階

【建築面積】16,465 m² 【延床面積】36,501 m²

- (5) 乗降客数実績 (単位: 人)

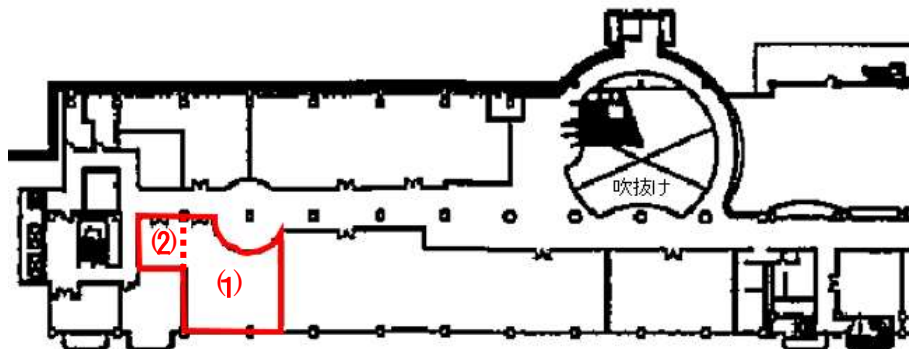
| 年別 | 国内線 | 国際線 | 合計 |
|---------|-----------|---------|-----------|
| 2018 年度 | 5,662,914 | 403,707 | 6,066,621 |
| 2019 年度 | 5,441,900 | 327,219 | 5,769,119 |
| 2020 年度 | 1,833,583 | 387 | 1,833,970 |

2 募集テナント概要

| 場所 | 面積 | 区画数 |
|------------------------------|--------------------------------|-----|
| 国内線ターミナルビル 3 階 (展望レストラン街) | 店舗部分 114.31 m ² (1) | 1 |
| | 事務室部分 30.07 m ² (2) | |

※ 面積については、通路境界線と壁芯、柱芯計算により算出した面積。

※ 店舗と事務室は繋がっています。



3 募集期間

2022年7月31日まで

4 選定方法

対象となっている物件について、当社で定める期間中に事業提案を受け付け、応募者の中から優先交渉事業者を選定します。結果については直接ご連絡します。

5 応募資格

飲食業営業に必要となる許可や免許等を有する、又は受けることが確実な法人を対象に募集します。詳しい資格要件については直接お問合せください。

6 募集（出店）に関してのお問合せ

賃料等の条件につきましては、以下にお問合せくださいますようお願いいたします。

【お問合せ】

鹿児島空港ビルディング株式会社

営業部 店舗営業課

TEL : 0995-58-2114 / FAX : 0995-58-3172

MAIL : eigy@koj-ab.co.jp

以上